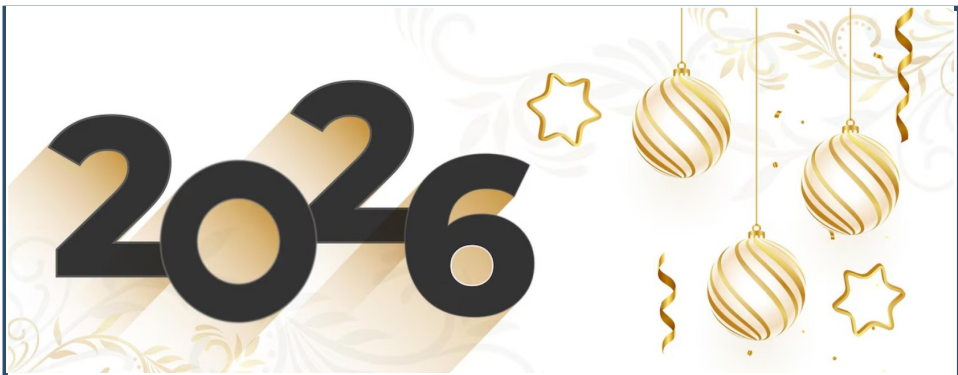


CONFÉRENCES et coups de cœur



JANVIER 2026



Nous vous remercions pour la confiance et la collaboration qui ont marqué l'année écoulée.
Que 2026 soit une année riche.
Nous vous souhaitons en avance une excellente année, pleine de belles découvertes.



Camille Claudel ou le cri muet

Marie-Gabrielle Kunstler
Conférencière



Le destin brisé d'une sculptrice hors norme, dérangeante pour la société bourgeoise bien pensante, pour son amant célèbre (Auguste Rodin), pour son frère écrivain (Paul Claudel).

Elle laisse une œuvre personnelle et douloureuse qui hurle de détresse dans le silence du marbre.



Jeudi 8 janvier 2026 à 14h30
Espace Saint-Jean-Place Saint-Jean, Melun

Breughel, Van Gogh, JF Millet, Malevitch et le mythe paysan

Olivier Jullien, Professeur agrégé d'arts plastiques

Le monde rural est un univers apparemment éloigné des sphères artistiques. Pourtant, le rapport spécifique des paysans, à l'environnement, au travail, aux éléments, sera une référence essentielle pour certains artistes, qui se reconnaissent dans leur travail régulier, modeste, mais en relation avec l'univers. Ces figures anonymes ont marqué l'histoire de l'art, des miniaturistes jusqu'à Malévitch.



la parabole des aveugles
1568 Pieter Bruegel
(Naples, musée di Capodimonte)



Paysans Kazimir Malevitch
reproduction tableau



Millet, Les Glaneuses 1857
Musée d'Orsay



La Méridienne - Vincent van Gogh
Musée d'Orsay

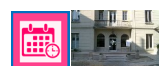


Lundi 12 janvier 2026 à 14h30
Espace Saint-Jean-Place Saint-Jean, Melun

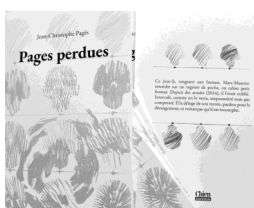
Pages perdues : récit

Jean-Christophe Pagès, auteur

Ce jour-là, rangeant son bureau, Marc-Maurice retombe sur un registre de poche, ou cahier petit format. Depuis des années (2014), il l'avait oublié. Intercalé, comme on le verra, empoussiéré mais pas compressé. Il le déloge de son recoin, pardon pour le dérangement, et remarque qu'il est incomplet.



Mercredi 14 janvier 2026 à 14h30
UIA-23 rue du Château-Melun



Georges Bizet :

analyse détaillée de Carmen

Julia Le Brun

Diplômée de Science-Po, critique lyrique,
conférencière

Le 3 mars 1875, il y a 150 ans, était créé l'un des opéras les plus joués au monde : Carmen, ultime opéra de George Bizet. Opéra-comique en quatre actes dont l'action se situe à Séville dans les années 1820, Carmen est aujourd'hui l'opéra le plus joué dans le monde. Pourtant, l'accueil avait été plutôt froid à sa création le 3 mars 1875.

Carmen est l'ultime opéra de [Georges Bizet](#) (1838-1875), sur un livret d'Henri Meilhac et de Ludovic Halévy (aussi auteurs des livrets d'opérettes d'Offenbach) et d'après une nouvelle de Prosper Mérimée. Considérée comme un renouveau dans l'opéra français, cette œuvre marque un retour au lyrisme, dans la lignée des opéras de [Rameau](#), de [Gluck](#) ou encore de [Berlioz](#).

La cantatrice Madeleine Mathieu dans le rôle de Carmen.
Montage d'après une brochure de 1922 © BnF



Jeudi 15 janvier 2026 à 14h30
Espace Saint-Jean-Place Saint-Jean, Melun



La Musique en camp de concentration

(Auschwitz), l'Art, moyen de survie :

Pierrette Dupoyet, Auteur dramatique,
Comédienne, conférencière

Au camp d'Auschwitz, il y avait un orchestre de femmes.



La musique était jouée à chaque arrivée de convoi et accompagnait les déportées partant travailler. L'orchestre était également réquisitionné par les SS voulant entendre Beethoven ou Schubert...

Et si les femmes de l'orchestre (perçues parfois comme des « privilégiées » par les autres détenues...) avaient droit à un morceau de pain supplémentaire et à des chaussures, elles n'échappaient pas au spectre quotidien de la mort pour une simple fausse note, avec cette question, toujours sans réponse : POURQUOI ? Pierrette Dupoyet a recueilli la parole de plusieurs déportées qui ont fait partie de cet orchestre de Birkenau, notamment l'une d'entre elles (Fania Fénelon-Goldstein), pianiste.

Elle en a fait un spectacle, avec le soutien de Madame Simone Veil et Monsieur Elie Wiesel

«L'Orchestre en sursis» soutenu par La Ligue des droits de l'Homme et de la LICRA ainsi que par Ginette Kolinka (rescapée du camp de Birkenau...)



Lundi 19 janvier 2026 à 14h30
Médiathèque Astrolabe, 25 rue du Château, Melun

L'arbre, l'ami de Fontainebleau

Albertine Gentou, auteure

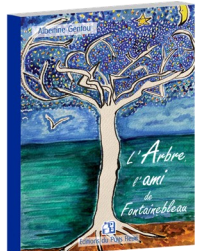
Evoquer l'arbre, en particulier dans la forêt de Fontainebleau, signifie prêter allégeance au Vivant dans un acte de gratitude. Dessiner le lien qui unit l'Homme à la Terre par l'intercession de cet arbre souligne l'absolue nécessité de sauvegarder l'écrin protecteur, l'océan végétal de la forêt de Fontainebleau à l'orée du Grand Paris.

A l'heure de l'hyper connexion, se ressourcer en forêt devient une priorité pour la survie de l'être humain. Ainsi l'avenir sera environnemental ou ne sera pas. D'ailleurs la langue française le souligne avec humour : l'univers nous invite à l'être, uni au vert !

C'est dans cet esprit que sont nées les aquarelles de cet ouvrage afin de rendre grâce à la splendeur de l'arbre, de la forêt et de la beauté du monde.



Mercredi 21 janvier 2026 à 14h30
UIA-23 rue du Château-Melun



CONFÉRENCES et coups de cœur

JANVIER 2026



J. Edgar Hoover, le plus grand salaud d'Amérique Jean-Christophe Bertin Conférencier,

FBI à la vie, à la mort !

Edgar savait tout sur tous.

Huit présidents, tous ont voulu sa peau, aucun n'y est parvenu. Pas plus Roosevelt, Truman, Eisenhower, Kennedy, Johnson que Nixon. Il a commencé à créer ses fameux dossiers dès l'école primaire et n'a jamais arrêté. Il utilisait sans la moindre hésitation ce qu'il savait pour faire taire les importuns. Les G-Men (agents du FBI) servaient le Directeur avant de servir le pays... Monsieur Hoover a-t-il combattu le crime organisé ? Non, pour lui, il n'existe pas. Il faut dire que les mafieux avaient des photos scabreuses de Mr Hoover. Lui qui faisait taire, a été réduit au silence et à l'impuissance pendant fort longtemps. Il sera lâché à la fin de sa vie après 48 ans au FBI. Sa mort a un parfum suspect comme d'autres morts de cette époque, JFK ou Marilyn Monroe. Cette conférence raconte la vie et les excès de ce personnage sulfureux, amoureux des gros dossiers, le plus grand salaud d'Amérique.



Judi 22 janvier 2026 à 14h30
Espace Saint-Jean-Place Saint-Jean, Melun

Sensibilisation aux arnaques bancaires Major Guy Lalechère, Délégué Police-Population Melun



«La Police Nationale vous propose une sensibilisation aux arnaques bancaires, car ces dernières se multiplient à grande échelle sur l'ensemble du territoire, laissant de nombreuses victimes démunies.

Les rouages de ces arnaques vous seront expliqués afin de vous informer au mieux.
Une personne sensibilisée est une personne plus protégée, car elle saura réagir. »



Lundi 26 janvier 2026 à 14h30
Espace Saint-Jean-Place Saint-Jean, Melun



Les procès de la littérature : les exemples de Madame Bovary et des Fleurs du Mal

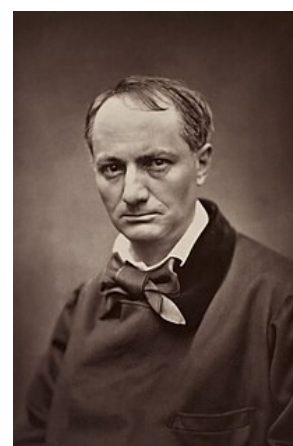
Charles Ansom
Avocat au Barreau de Paris, Docteur en Droit,

Le romancier a-t-il le droit de tout dire au motif qu'il écrit une œuvre de fiction ou doit-il respecter des bornes dont l'absence de prise en compte compromettrait l'ordre social ? Cette question, qui amène à s'interroger sur l'existence de limites à la liberté d'expression, est aujourd'hui au cœur de l'actualité. Elle a, cependant, donné lieu, dès le milieu du XIXème siècle à des procès retentissants.

En effet, si la liberté d'expression était protégée en France depuis la [Déclaration des Droits de l'Homme et du Citoyen de 1789](#), aucun texte ne venait consacrer aussi expressément celle de la création. Les procès s'étant tenus à Paris, en 1857, à la suite de la publication de deux œuvres majeures de la littérature française, ont mis l'accent sur cette lacune.

L'écrivain n'oubliera cependant jamais vraiment ce procès et, une fois celui-ci terminé, il passe de plus en plus de temps dans sa maison de Croisset (en Seine-Maritime) où il mène une vie très isolée. La *Revue de Paris* ne sort pas non plus indemne de ces épisodes et est supprimée par le gouvernement en 1858.

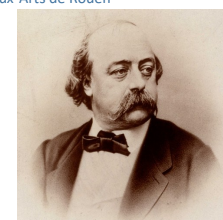
Vaincu, le Procureur Pinard n'a cependant pas dit son dernier mot. Six mois plus tard, Baudelaire et ses [Fleurs du Mal](#) remplacent Flaubert et Mme Bovary.



Charles Baudelaire
par Étienne Carjat vers le 1^{er} décembre 1861.



"La Mort de Madame Bovary", peinture d'Albert Fourié, 1883 -
Crédit Musée des Beaux-Arts de Rouen



Gustave Flaubert
Bibliothèque nationale de France



Visio



Judi 29 janvier 2026 à 17h00
Visio et
UIA 23 rue du Château Melun

MODALITÉS : Inscriptions obligatoires : uia@camvs.com
Renseignements : 01 64 52 01 21
Tarifs étudiant : gratuit,
Tarifs non étudiant et extérieur : 20,00 € uniquement par chèque